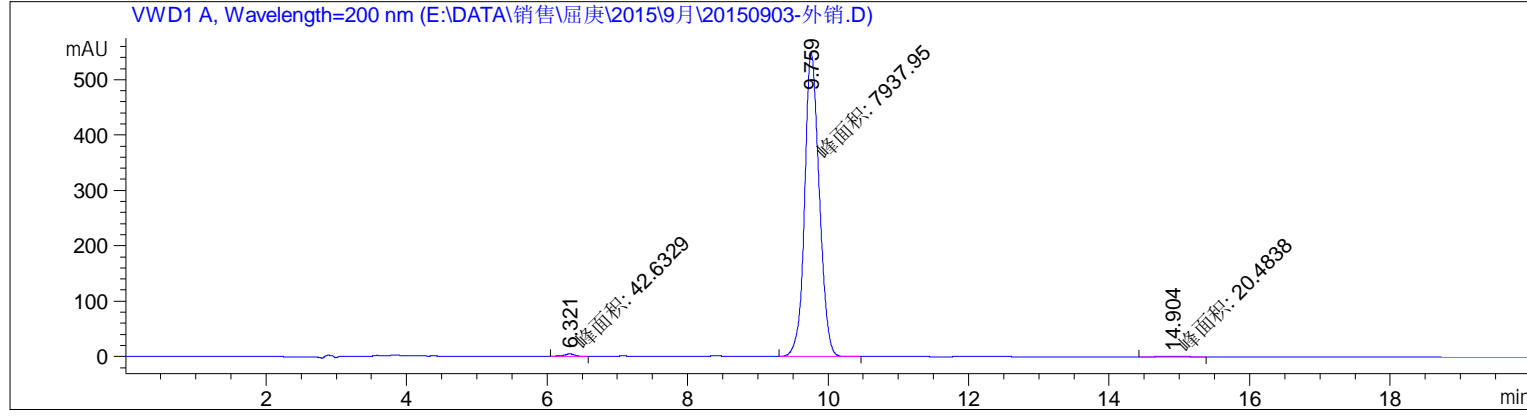


```

=====
操作者       : 系统
样品操作者   : 系统
仪器         : LC-1220                位置: 2
进样日期     : 2015/9/3 17:54:39
                                           进样量: 20.000 µl

采集方法     : D:\方法\屈庚M
最后修改     : 2015/9/3 17:29:17 : 系统
               (调用后修改)
分析方法     : D:\方法\屈庚M
最后修改     : 2016/10/27 9:50:18 : 系统
               (调用后修改)
    
```

附加信息: 峰被手动积分



面积百分比报告

```

=====
排序       : 信号
乘积因子   : 81.0000
稀释因子   : 1.0000
样品量     : 1.00000 [ng/ul] (校正中没有使用
内标中不使用乘积因子和稀释因子
    
```

信号1: VWD1 A, Wavelength=200 nm

峰 #	保留时间 [min]	类型	峰宽 [min]	峰面积 [mAU*s]	峰高 [mAU]	峰面积 %
1	6.321	MM	0.1621	42.63287	4.38355	0.5328
2	9.759	MM	0.2414	7937.95361	548.03418	99.2111
3	14.904	MM	0.3817	20.48376	8.94461e-1	0.2560

总量: 8001.07024 553.31219

\*\*\* 报告结束\*\*\*